



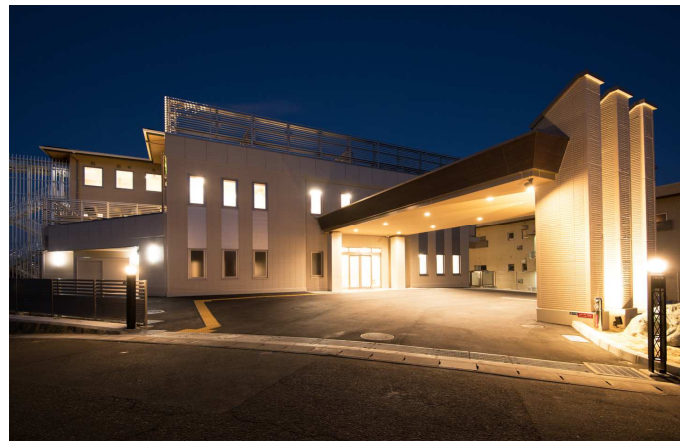
いつでも 誰でも
集える 暮らせる
小さな街を目指して...

社会福祉法人 まほろば

特別養護老人ホーム

まほろばの里

向山



● 当法人の基本理念・運営理念

<基本理念>

人間尊重
利用者第一

<運営理念>

「利用者に喜ばれる運営」
「地域に喜ばれる運営」
「職員に喜ばれる運営」

そして

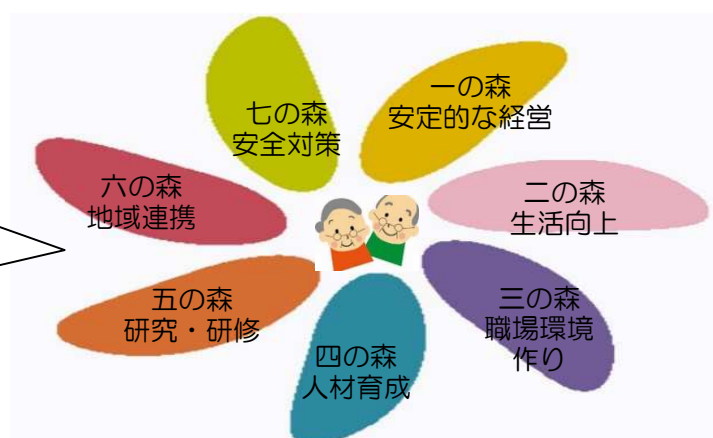
社会に貢献できる法人を目指す

● いつでも・だれでも集える、暮らせる 小さな街を目指して…

～地域の福祉に貢献するための具体的な特色として～

- ① 6の家族（ユニット）で構成される住まい・暮らし
 - 6のユニットそれぞれに特色を持った「家」を作ります。
 - 利用者と「一緒に生活をする」ことを基本とした、「寄り添うケア」を目指します。
- ② 町の集会所
 - 趣味・特技を活かしたり、日頃から精進されている事の発表の場としても…
 - 作業、畑仕事の間として、掃除をする人、手入れをする人、リハビリする人、それらを見てる人、それらの生活空間の間として…
- ③ 町全体でリハビリをしながら過ごせる場所
 - 多様なクラブ活動を通して、みんなが元気に暮らせる街を目指します。
 - 交流の間となる外部空間の提供…
- ④ 地域の介護力向上を目指して
 - 地域住民向けの定期的な勉強会を行い、みんなで支えあい生活する街を目指します。

入居者、家族、地域の住民、職員、業者などなど沢山の人が集まる施設作りを目指します！！



● まほろばの里向山 事業所紹介

特別養護老人ホーム まほろばの里向山 40床

要介護3以上の方で、常時介護を必要とし、自宅では介護を受けることが困難な方が入居できる施設です。居室は全室個室で利用者10人で1つのユニットとし、4つのユニットで共に過ごします。

それぞれの家に「個性」があるように、それぞれのユニットが利用される方と共に「個性」を作りだします。職員も利用者も「共に生活をする」そういう介護を提供します。

ショートステイ まほろばの里向山 20床

ご家族などの介護者が病気になったり、冠婚葬祭、旅行等で家を空けなければならない時や、リフレッシュをしたいときに、短期間施設に入居して介護サービスを受けることができる施設です。

当施設では、それぞれの方々が在宅生活が継続できるよう「第2の我が家」を提供し、いつもと変わらない日々の暮らしを実感していただけることを目指します。

まほろばの里向山 6つのゼロミッション

職員一丸となり取り組んでいます！

- ①おむつゼロ
- ②褥瘡ゼロ
- ③感染症ゼロ
- ④骨折ゼロ
- ⑤誤嚥性肺炎ゼロ
- ⑥残業ゼロ

「特別養護老人ホームまほろばの里向山」では、
日中活動に参加して頂ける
ボランティアを募集しています！

趣味や特技を活かして入居されている方と
一緒に活動してみませんか？

また、ボランティアの方々からの様々な
ご提案をもとに、活動を幅広く展開して
いきたいと思っております。
是非ご参加下さい♪♪

「さらに、**地域に貢献できる様な、
ボランティアチームの発足も検討中!**」

詳しくは担当者までお問合せ下さい♪
担当者：花淵裕也

●法人の概要

【設置経営主体・代表者】

【設置経営主体・代表者】

社会福祉法人 まほろば 理事長 菅原 一博

【当法人で運営する施設】

●宮城県黒川郡大和町

特別養護老人ホーム まほろばの里たいわ
ショートステイ まほろばの里たいわ
デイサービスセンター まほろばの里たいわ
まほろばの里たいわ 居宅介護支援事業所
事業所内保育事業 たいわっこ保育園

●宮城県仙台市太白区向山

特別養護老人ホーム まほろばの里向山
ショートステイ まほろばの里向山



<入居についてのご相談・お問い合わせ>

特別養護老人ホーム まほろばの里向山

〒982-0841

宮城県仙台市太白区向山3丁目1 1番30号

TEL:022-796-7655

FAX:022-796-7656

ホームページ <http://mahoroba-swc.or.jp/>

メールアドレス sw-hanabuchi@mahoroba-swc.or.jp

受付時間 平日 午前9時～午後5時 (土日・祝日・年末年始を除く)

受付担当 花渕裕也 ・ 浅野伸介